

Herzlich Willkommen!

Einführungsveranstaltung im Bachelor und Master

Wintersemester 2023/2024

Lisa Paulsen & Lea Benz

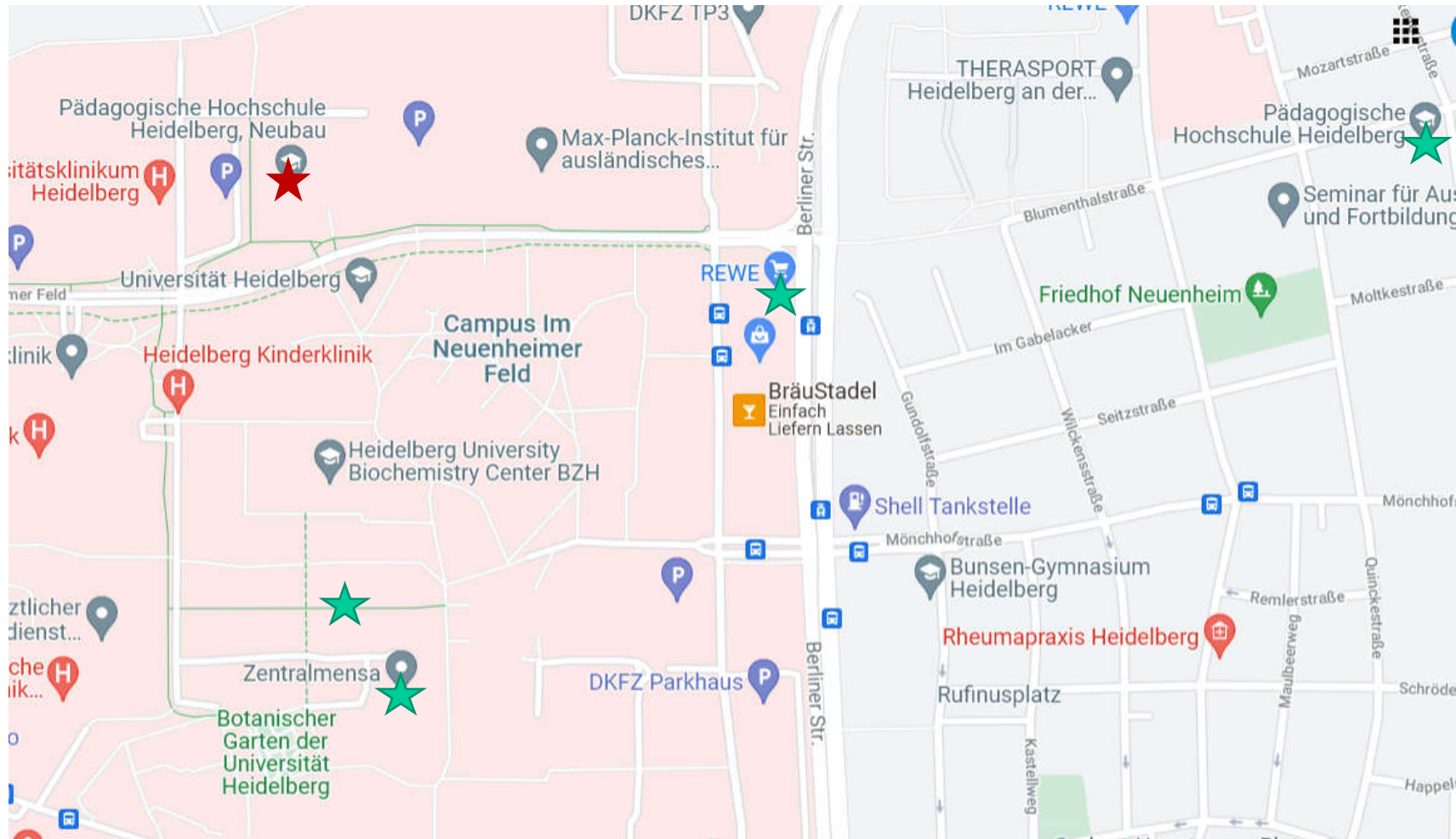
Einführung in Bachelor und Master

- Studieren an der PH Heidelberg
- Allgemeine Informationen
- Modulplan B.A. Prävention und Gesundheitsförderung
- Modulplan M.A. Kommunale Gesundheitsförderung

Studieren an der PH Heidelberg



Aktuelle Verpflegungssituation



Team Prävention und Gesundheitsförderung



Lisa Paulsen
Lehre, Forschung &
HGM



Prof. Dr. Jens Bucksch
Studiengangleitung, Lehre &
Forschung,
Einstufungen/Anerkennungen
& Studienberatung MA



Dr. Robert Rupp
Lehre, Forschung,
Einstufungen/Anerkennungen &
Studienberatung BA



Chiara Dold
Lehre & HGM



Catherina Brindley
Lehre & Forschung (in Elternzeit)

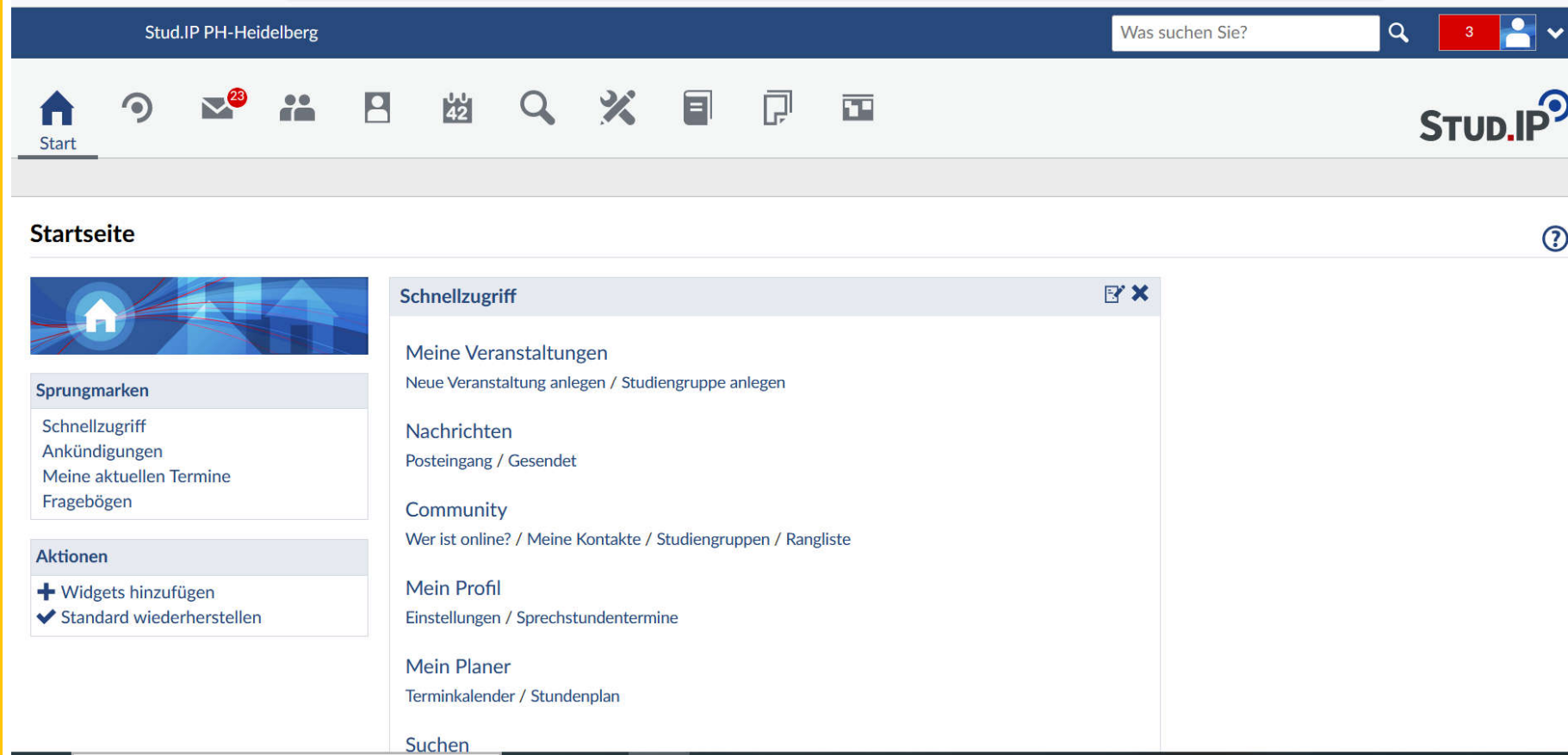


Juliane Möckel
Lehre, Forschung & Erasmus-
und Praktikumsbeauftragte

Lea Benz
Lehre

Maike Schröder
Lehre

Wo finde ich Informationen? | Stud.IP



The screenshot shows the Stud.IP PH-Heidelberg user interface. At the top, there is a dark blue navigation bar with the text "Stud.IP PH-Heidelberg" on the left, a search bar with the placeholder "Was suchen Sie?" in the center, and a user profile icon with a red notification badge showing the number "3" on the right. Below the navigation bar is a light gray toolbar containing several icons: a home icon labeled "Start", a refresh icon, an envelope icon with a red "23" badge, a group of people icon, a person icon, a calendar icon with "42", a magnifying glass icon, a wrench icon, a document icon, and a folder icon. The "STUD.IP" logo is positioned on the right side of the toolbar. The main content area is titled "Startseite" and features a large blue header image with a white house icon. Below this image are two sections: "Sprungmarken" (Jump Links) and "Aktionen" (Actions). The "Sprungmarken" section lists: "Schnellzugriff", "Ankündigungen", "Meine aktuellen Termine", and "Fragebögen". The "Aktionen" section lists: "+ Widgets hinzufügen" and "✓ Standard wiederherstellen". To the right of these sections is a "Schnellzugriff" (Quick Access) panel with a close button (X). This panel lists several categories of links: "Meine Veranstaltungen" (with sub-link "Neue Veranstaltung anlegen / Studiengruppe anlegen"), "Nachrichten" (with sub-link "Posteingang / Gesendet"), "Community" (with sub-link "Wer ist online? / Meine Kontakte / Studiengruppen / Rangliste"), "Mein Profil" (with sub-link "Einstellungen / Sprechstundentermine"), "Mein Planer" (with sub-link "Terminkalender / Stundenplan"), and "Suchen".

Wo finde ich Informationen? | Stud.IP

- Bitte tragen Sie sich in Stud.IP in die jeweiligen Lehrveranstaltungen ein
- Allgemeine Informationen zum Thema Prüfungen, Bachelorarbeit etc. finden Sie in der Stud.IP-Veranstaltung „BA GeFö und MA KGF - Fachinformationen und Allgemeine Unterlagen“
- Informationen zum Praktikum finden Sie unter „PUG13 Semesterpraktikum BA Prävention und Gesundheitsförderung“

Wo finde ich Informationen? | Homepage PH

https://www.ph-heidelberg.de

PH HEIDELBERG | RSS | LOGIN | KONTAKT

Vorlesen

A A

SUCHEN

Pädagogische Hochschule
HEIDELBERG
University of Education

HOCHSCHULE EINRICHTUNGEN STUDIUM FORSCHUNG WEITERBILDUNG INTERNATIONAL

- STUDIENINTERESSIERTE
- STUDIERENDE
- WISSENSCHAFTLICHER NACHWUCHS
- MITARBEITENDE
- TRANSFERINTERESSIERTE
- PRESSE

Fragen zum Studium

Mitteilungen

Internationalisierung
Hochschule erneut bei Antrag auf ERASMUS-Charta erfolgreich
[weiterlesen](#)

Nachhaltigkeit
Preis würdigt erstmals Hochschullehre für eine nachhaltige Entwicklung
[weiterlesen](#)

Coronavirus
Aktuelle Informationen zum Umgang der Hochschule mit dem Coronavirus finden Sie unter www.ph-heidelberg.de/coronavirus.

Auszeichnung
DAAD zeichnet Initiative zur Begrüßung von Gaststudierenden aus

Ausschreibung
Bereitgestellt werden Mittel zur Durchführung von Forschungsvorhaben

Termine

< Oktober - 2021 >

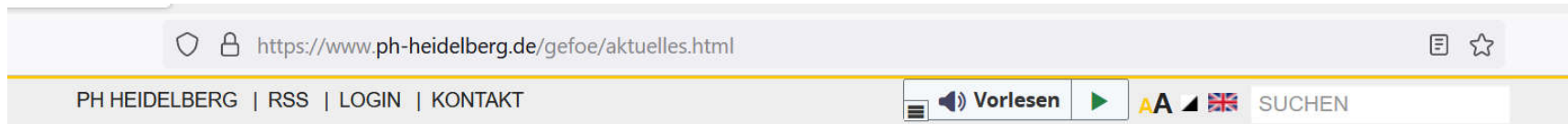
Mo Di Mi Do Fr Sa So

Wo finde ich Informationen? | Homepage PH

Unter <https://www.ph-heidelberg.de/> finden Sie unter anderem Informationen:

- des Studienbüros (administrative Fragen zum Studium, z.B. Immatrikulation, Exmatrikulation, Beurlaubung)
- des Zentralen Prüfungsamts
- Der Koordinationsstelle für nicht-lehramtsbezogene Studiengänge/NLS (organisatorische Fragen zum Studium)

Wo finde ich Informationen? | Homepage GEFÖ



HOCHSCHULE EINRICHTUNGEN STUDIUM FORSCHUNG WEITERBILDUNG INTERNATIONAL

Prävention und Gesundheitsförderung > Aktuelles



- Startseite
- Aktuelles
- Studium
- Praktikum
- Team
- Forschungsprofil
- Alumni
- FAQ

NEWS Prävention und Gesundheitsförderung

Jetzt neu: auch ein Video zum Bachelor Studiengang
Schauen Sie sich den kurzen Vorstellungsfilm für den [Bachelorstudiengang in Prävention und Gesundheitsförderung](#) an.

NEUER STUDIENGANG
MASTER KOMMUNALE

Neuer Master
Zum Wintersemester 2021/2022 führen wir den Master "Kommunale Gesundheitsförderung" ein. Eine Bewerbung ist ab sofort und bis zum 15. Juli 2021 möglich.

Weitere Informationen unter "Studium".

Wo finde ich Informationen? | Homepage GEFÖ

- Besuchen Sie unsere Abteilung unter www.ph-heidelberg.de/gefoe
- Dort finden Sie Informationen zu
 - Studiengangs- und auf das Studium bezogene sowie
 - das Berufsfeld betreffende Informationen
 - Hinweise zu den Forschungsaktivitäten
- Erfahren Sie auch mehr zu unseren Forschungsaktivitäten

Wo finde ich Informationen? | LSF

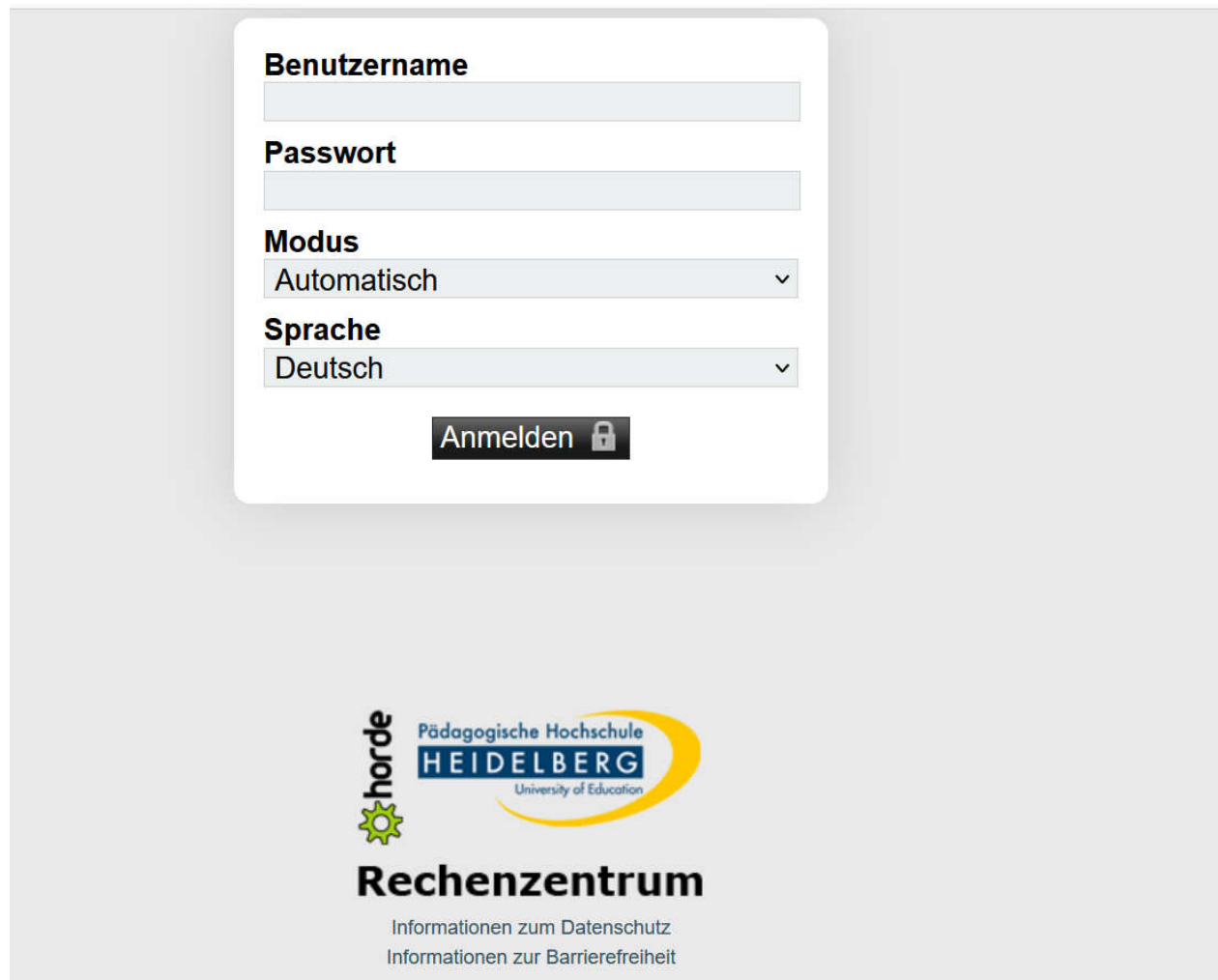


The screenshot shows the LSF (Lernserviceforum) website of Pädagogische Hochschule Heidelberg. The header includes the university logo and navigation links: "WiSe 2021/22 | Hilfe | Sitemap | ". Below the header is a navigation bar with tabs: "Studentisches Leben", "Veranstaltungen", "Einrichtungen", "Räume und Gebäude", and "Personen". The main content area features a welcome message: "Herzlich willkommen im LSF der Pädagogischen Hochschule Heidelberg!". Below this is a login form with fields for "Benutzerkennung" and "Passwort", and an "Anmelden" button. On the left side, there is a sidebar with the text: "Sie sind hier: Startseite", "Studierendenwerk", "Heidelberg & Umgebung", and "Verifikation von Studienbescheinigungen".

Wo finde ich Informationen? | LSF

- In LSF finden Sie
 - Alle Veranstaltungen (Zeiten und Räume)
 - Notenübersichten
 - Möglichkeiten zur Prüfungsanmeldung

Wo finde ich Informationen? | E-Mail






Benutzername

Passwort

Modus
Automatisch ▾

Sprache
Deutsch ▾

Anmelden 

 
Rechenzentrum
Informationen zum Datenschutz
Informationen zur Barrierefreiheit

Verhaltens-Knigge im Hochschulalltag I

Verfassen von E-Mails

- Verwenden Sie für E-Mails sowie zum Anmelden bei z. B. Portalen (Stud.IP) **keine privaten E-Mail-Adressen**, sondern Ihre PH Adresse
- Bitte senden Sie E-Mails nicht über Stud.IP, sondern über Horde (PH-Mail-Account)
- aus Sicherheitsgründen werden E-Mails von **Nicht-PH-Adressen** ungeöffnet **gelöscht**
- Achten Sie bitte auf korrekte Rechtschreibung und Grammatik und verzichten Sie auf Emojis
- Alle E-Mails beginnen mit einer **Begrüßung** und enden mit einer **Verabschiedung**, sie enthalten weiterhin einen **Betreff**

Stundenpläne

- Wo finde ich meinen Stundenplan?
 - LSF
 - Homepage NLS (<https://www.ph-heidelberg.de/hochschule/stabsstelle-qualitaetsmanagement/nls.html>)
- Was bedeuten die unterschiedlichen Angaben?
 - Uhrzeiten (Achtung! Akademisches Viertel)
 - Dozierende
 - Räume

Inhaltliche & organisatorische Fragen

- Organisatorische Fragen zum Studium?
 - NLS-Koordination (<https://www.ph-heidelberg.de/hochschule/stabsstelle-qualitaetsmanagement/nls.html>)
- Inhaltliche Fragen zum Seminar?
 - Dozierende des Seminars (<https://www.ph-heidelberg.de/gefoe/team.html>)
- Fragen zum Modul oder Modulprüfung?
 - Modulverantwortliche

Abwesenheit und Krankheitsfall

- Sollten Sie sich krank fühlen oder Erkältungssymptome haben, bleiben Sie zuhause!!!
- Sie müssen sich bei Abwesenheit und im Krankheitsfall nicht aktiv bei den jeweiligen Dozierenden abmelden

Ausnahme:

- Krankheitsfall bei Prüfungen → dann bei NLS melden und Krankmeldung innerhalb von 3 Tagen einreichen. Ansonsten wird die Prüfung als nicht bestanden gewertet.

B.A. Prävention und Gesundheitsförderung

Modulhandbuch

Bachelor | Themenfelder und Module

Themenfelder	Module
Gesundheitswissenschaftliche Grundlagen	Grundlagen der Prävention und Gesundheitsförderung
	Gesundheitswissenschaftliche Grundlagen
	Pädagogische Grundlagen
	Medizinische und epidemiologische Grundlagen
	Interventionsplanung
	Empirische Sozialforschung
Lebenswelten und Anwendungsfelder	Projektmanagement
	Ernährung und Gesundheit
	Bewegung und Gesundheit
	Stress und Gesundheit
	Arbeit und Gesundheit
	Kommune und Gesundheit
	Freier Wahlbereich
	Aktuelle Entwicklungen
Semesterpraktikum (Vollzeit)	
Bachelor-Arbeit	

Studiengang | Module und ihre Lehrveranstaltungen

Semester	Modul	Veranstaltungen
1	PUG 01 – Grundlagen der Prävention und Gesundheitsförderung	<ul style="list-style-type: none"> • 1 Vorlesung "Grundlagen der Prävention und Gesundheitsförderung" (3 SWS, 4 LP) • 1 Seminar "Einführung wissenschaftliches Denken und Arbeiten" (2 SWS, 3 LP) • 1 Seminar "Journal Club" (1 SWS, 3 LP)
	PUG 02 – Gesundheitswissenschaftliche Grundlagen	<ul style="list-style-type: none"> • 1 Seminar "Gesundheitspsychologie" (2 SWS, 3 LP) • 1 Seminar "Gesundheitssoziologie" (2 SWS, 3 LP) • 1 Seminar "Einführung in Gesundheitssysteme" (2 SWS, 3 LP)
	PUG 03 – Pädagogische Grundlagen	<ul style="list-style-type: none"> • 1 Seminar "Gesundheitspädagogik" (2 SWS, 3 LP) • 1 Seminar "Heidelberger Kompetenztraining (HKT)" (2 SWS, 3 LP) • 1 Seminar/Übung "Aktivieren und Bewegen" (2 SWS, 2 LP)
2	PUG 04 – Medizinische und epidemiologische Grundlagen	<ul style="list-style-type: none"> • 1 Vorlesung "Allgemeine Krankheitslehre" (2 SWS, 2 LP) • 1 Seminar "Epidemiologie" (2 SWS, 3 LP)
	PUG 05 - Interventionsplanung	<ul style="list-style-type: none"> • 1 Seminar "Interventionsplanung I" (2 SWS, 3 LP) • 1 Seminar "Setting-Ansatz/Zielgruppen" (2 SWS, 3 LP) • 1 Seminar "Qualitätsentwicklung und Evaluation" (2 SWS, 3 LP) • 1 Seminar "Einrichtungen und Berufsfelder der Prävention und Gesundheitsförderung" (1 SWS, 2 LP)
	PUG 06 – Empirische Sozialforschung	<ul style="list-style-type: none"> • 1 Seminar "Einführung in empirische Sozialforschung" (2 SWS, 3 LP) • 1 Seminar "Angewandte empirische Sozialforschung" (2 SWS, 5 LP)

Studiengang | Module und ihre Lehrveranstaltungen

Semester	Modul	Veranstaltungen
3	PUG 07 – Vernetztes Denken und Handeln	<ul style="list-style-type: none"> • 1 Seminar "Vernetztes Denken und Handeln I" (2 SWS, 3 LP) • 1 Seminar "Vernetztes Denken und Handeln II" (2 SWS, 3 LP)
	PUG 08 - Projektmanagement	<ul style="list-style-type: none"> • 1 Seminar "Interventionsplanung II" (2 SWS, 5 LP) • 1 Seminar "Grundlagen der Kommunikation" (1 SWS, 2 LP) • 1 Seminar "Projektmanagement" (2 SWS, 3 LP)
	PUG 09 - Wahlpflichtmodul	<ul style="list-style-type: none"> • Jeweils Grundlagen- und Vertiefungsseminar in Bewegung, Ernährung und Stress (je 2 SWS, 4LP)
4	PUG 10 – Arbeit und Gesundheit	<ul style="list-style-type: none"> • 1 Vorlesung "Arbeit und Gesundheit" (2 SWS, 2 LP) • 1 Seminar "Betriebliches Gesundheitsmanagement" (2 SWS, 3 LP) • 1 Seminar "Gesundheitsförderung an Bildungseinrichtungen" (2 SWS, 3 LP)
	PUG 11 – Kommune und Gesundheit	<ul style="list-style-type: none"> • 1 Seminar "Kommunale Gesundheitsförderung" (4 SWS, 7 LP) • 1 Seminar "Kommunale Gesundheitsmoderation" (2 SWS, 4 LP)
	PUG 12 – Freier Wahlbereich	<ul style="list-style-type: none"> • Frei wählbare Seminare (insgesamt 4 SWS, 6 LP)

Studiengang | Module und ihre Lehrveranstaltungen

Semester	Modul	Veranstaltungen
5	PUG 13 - Semesterpraktikum	<ul style="list-style-type: none"> • Praktikum (90 Vollzeittage, 27 LP) • Supervision zum Semesterpraktikum (2 SWS, 3 LP)
6	PUG 14 – Aktuelle Entwicklungen	<ul style="list-style-type: none"> • 1 Seminar "Aktuelle Entwicklungen in der Gesundheitsförderung I" (2 SWS, 6 LP) • 1 Seminar "Aktuelle Entwicklungen in der Gesundheitsförderung II" (2 SWS, 6 LP) • 1 Seminar "Journal Club II" (1 SWS, 2 LP)
	PUG 15 - Bachelorarbeit	<ul style="list-style-type: none"> • Supervision zur Bachelorarbeit (2 SWS, 3 LP) • Bearbeitung der Bachelorarbeit (12 LP)

M.A. Kommunale Gesundheitsförderung

Modulhandbuch

Master | Themenfelder und Module

Semester				LP
4	Masterarbeit 30 LP (Masterthesis 27 LP + Supervision 3 LP)			30
3*	Aktuelle Entwicklungen 12 LP	Kommunales Transferprojekt II 9 LP	Forschungsmethoden II 9 LP	30
2*	Politik – Verwaltung – Institutionenwissen 12 LP	Kommunales Transferprojekt I 12 LP	Praxisorientierte Methoden in der kommunalen Gesundheitsförderung 6 LP	30
1	Kommune und Gesundheit 12 LP	Praxisorientierte Kompetenzen 12 LP	Forschungsmethoden I 6 LP	30
LP-Summe				120

Legende

humanökologische Konzepte und Theorien	Transfer	Methoden in Forschung und Praxis
* Das zweite und dritte Semester werden als Mobilitätsfenster für einen Auslandsaufenthalt (z. B. ein Auslandssemester) empfohlen.		

Master | Module und ihre Lehrveranstaltungen

Semester	Modul	Veranstaltung
1	KGF 01 – Kommune und Gesundheit	<ul style="list-style-type: none"> • 1 Seminar „Einführung in die kommunale Gesundheitsförderung“ (1 SWS, 3 LP) • 1 Seminar „Kommune und Gesundheit“ (2 SWS, 4 LP) • 1 Seminar „Sozial-ökologische Planungsmodelle in der kommunalen Gesundheitsförderung“ (2 SWS, 4 LP)
	KGF 02 – Praxisorientierte Kompetenzen	<ul style="list-style-type: none"> • 1 Seminar „Wissenschafts-Praxis-Kommunikation“ (1 SWS, 3 LP) • 1 Seminar „Systemische Organisationsentwicklung“ (2 SWS, 4 LP) • 1 Seminar „Kommunikation in Netzwerken“ (2 SWS, 4 LP)
	KGF 03 – Forschungsmethoden I	<ul style="list-style-type: none"> • 1 Seminar „Einführung in die beschreibende und schließende Statistik“ (2 SWS, 3 LP) • 1 Seminar «Qualitative Sozialforschung I» (1 SWS, 2 LP)
2	KGF 04 - Politik – Verwaltung – Institutionenwissen	<ul style="list-style-type: none"> • 1 Seminar "Health in All Policies" (2 SWS, 4 LP) • 1 Seminar "Politikberatung" (2 SWS, 4 LP) • 1 Seminar "Kommunalpolitik und -recht" (2 SWS, 3 LP)
	KGF 05 – Kommunales Transferprojekt I	<ul style="list-style-type: none"> • 1 Begleitseminar zum Transferprojekt (2 SWS, 6 LP) • 1 Seminar „Evaluation“ (2 SWS, 4 LP)
	KGF 06 - Praxisorientierte Methoden in der kommunalen Gesundheitsförderung	<ul style="list-style-type: none"> • 1 Seminar «Methoden und Werkzeuge der kommunalen Gesundheitsförderung» (2 SWS, 3 LP) • 1 Seminar «Evidenz und systematische Übersichtsarbeiten» (1 SWS, 2 LP)

Master | Module und ihre Lehrveranstaltungen

Semester	Modul	Veranstaltung
3	KGF 07 – Aktuelle Entwicklungen	<ul style="list-style-type: none"> • 1 Seminar (1 SWS, 3 LP) • 1 Seminar (2 SWS, 4 LP) • 1 Seminar (2 SWS, 4 LP) <p>→ Aktuelle Themenschwerpunkte: Nachhaltigkeit und Gesundheit, planetare Gesundheit</p>
	KGF 08 – Kommunales Transferprojekt II	<ul style="list-style-type: none"> • 1 Begleitseminar zum Transferprojekt (2 SWS, 7 LP)
	KGF 09 – Forschungsmethoden II	<ul style="list-style-type: none"> • 1 Seminar „Qualitative Sozialforschung II“ (2 SWS, 3 LP) • 1 Seminar „Vertiefung Statistik“ (2 SWS, 3 LP) • 1 Seminar „Computergestützte Datenanalyse mit SPSS“ (1 SWS, 2 LP)
4	KGF 10 - Masterarbeit	<ul style="list-style-type: none"> • 1 Seminar „Supervision zur Masterarbeit“ (2 SWS, 3 LP) • Bearbeitung der Masterarbeit (27 LP)

Beide Studiengänge | Veranstaltungs- und Prüfungsformen

Veranstaltungsformen

- Vorlesungen
- Seminare
- Übungen
- Praktika

Modulprüfungen

- Klausuren
- Hausarbeiten
- Mündliche Prüfungen
- Posterpräsentationen
- Portfolio
- Online Prüfungen im Open-Book-Format und Multiple Choice

Bachelor | Prüfungen im Studienverlauf

PUG 01	Grundlagen der Prävention und Gesundheitsförderung (K/HA/mündl. Prüfung)
PUG 02	Gesundheitswissenschaftliche Grundlagen (K/HA/mündl. Prüfung)
PUG 03	Pädagogische Grundlagen (K/HA/mündl. Prüfung)
PUG 04	Medizinische und epidemiologische Grundlagen (K/HA/mündl. Prüfung)
PUG 05	Interventionsplanung (K/HA/mündl. Prüfung (Poster))
PUG 06	Empirische Sozialforschung (K/HA/mündl. Prüfung)
PUG 08	Projektmanagement (K/HA/mündl. Prüfung)
PUG 09a	Wahlpflichtmodul Ernährung und Gesundheit (K/HA/mündl. Prüfung)
PUG 09b	Wahlpflichtmodul Bewegung und Gesundheit (K/HA/mündl. Prüfung)
PUG 09c	Wahlpflichtmodul Stress und Gesundheit (K/HA/mündl. Prüfung)
PUG 07	Vernetztes Denken und Handeln (Reflexionsbericht)
PUG 10	Arbeit und Gesundheit (K/HA/mündl. Prüfung)
PUG 11	Kommune und Gesundheit (K/HA/mündl. Prüfung)
PUG 12	Freier Wahlbereich (Nachweis über 4 SWS)
PUG 13	Semesterpraktikum (Praktikumsbericht)
PUG 14	Aktuelle Entwicklungen (K/HA/mündl. Prüfung)
PUG 15	Bachelorarbeit

1.
Semester

2.
Semester

3.
Semester

4.
Semester

5.
Semester

6.
Semester

Master | Prüfungen im Studienverlauf

Semester	Modul	Prüfungen
1	KGF 01 – Kommune und Gesundheit	Hausarbeit/ Mündliche Prüfung/ Klausur (benotet, 1 LP)
	KGF 02 – Praxisorientierte Kompetenzen	Hausarbeit/ Mündliche Prüfung/ Posterpräsentation (benotet, 1 LP)
	KGF 03 – Forschungsmethoden I	Hausarbeit/ Mündliche Prüfung/ Klausur (benotet, 1 LP)
2	KGF 04 - Politik – Verwaltung – Institutionenwissen	Hausarbeit/ Mündliche Prüfung/ Klausur (benotet, 1 LP)
	KGF 05 – Kommunales Transferprojekt I	Projektantrag/ Posterpräsentation/ Mündliche Prüfung (benotet, 2 LP)
	KGF 06 - Praxisorientierte Methoden in der kommunalen Gesundheitsförderung	Hausarbeit/ Mündliche Prüfung/ Klausur (benotet, 1 LP)

Master | Prüfungen im Studienverlauf

Semester	Modul	Prüfungen
3	KGF 07 – Aktuelle Entwicklungen	Hausarbeit/ Mündliche Prüfung/ Klausur (benotet, 1 LP)
	KGF 08 – Kommunales Transferprojekt II	Projektbericht/ Posterpräsentation/ Mündliche Prüfung (benotet, 2 LP)
	KGF 09 – Forschungsmethoden II	Hausarbeit/ Mündliche Prüfung/ Klausur (benotet, 1 LP)
4	KGF 10 - Masterarbeit	Masterarbeit (benotet, 27 LP)

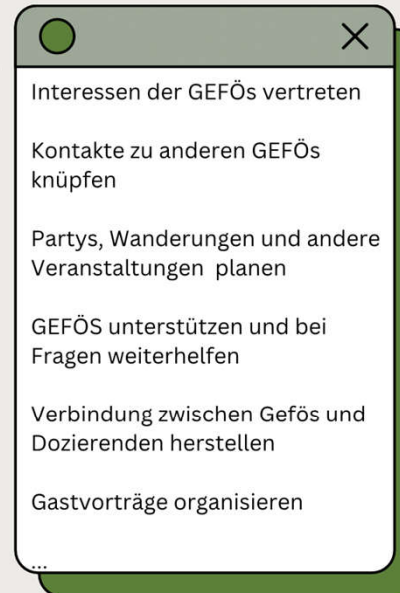
Fachschaft Gesundheitsförderung

Werde Teil der Fachschaft!

Wir sind Adelina, Monja, Chiara, Elena, Evy, Francesca, Jonas, Marie und Nina - die GEFÖ Fachschaft.

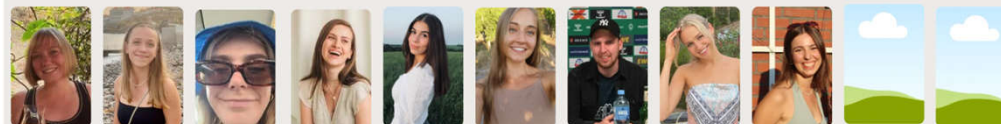
Du hast Lust, das Studierendenleben der GEFÖs aktiv mitzugestalten? Dann bist du bei uns genau richtig!

Wir freuen uns über Zuwachs in der Fachschaft. Wenn du Interesse hast, melde dich gerne!



 @fachschaft_gefoe_ph_hd  GeFoe-Fachschaft@web.de

Du kannst jederzeit unverbindlich bei einem Fachschaftstreffen dabei sein & reinschnuppern!



Fachschaft Prävention und Gesundheitsförderung



Wir sind die Fachschaft



@fachschaft_gefoe_ph_hd



GeFoe-Fachschaft@web.de

Wir freuen uns über Zuwachs in der Fachschaft.

Wenn du Interesse hast, melde dich gerne!

Fachschaft Prävention und Gesundheitsförderung



Wir laden euch zur **Ersti-Wanderung** ein!

21.10.23 um 15 Uhr
Treffpunkt: Alte Brücke

Wir laufen gemeinsam hoch zum Schloss, stoßen an, spielen Spike Ball, Flunky Ball & feiern euren Studienbeginn 🎉 Im Anschluss gehen alle die Lust haben noch in die Altstadt.

Bitte nehmt euch Getränke und eine Sitzunterlage mit.



@fachschaft_gefoe_ph_hd



GeFoe-Fachschaft@web.de

Weitere studentische Interessensvertretungen

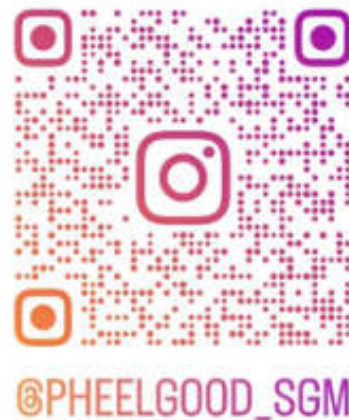
- Fakultätsrat der Fakultät III
- Studierendenparlament → Nach einem Jahr Mitarbeit auch Ältestenrat
- Senat (höchstes Organ der Hochschule)

Sonstige Engagement-Möglichkeiten:

- Study Buddy
- BeTa-Team
- ZEP Plenum

Studentische Gesundheit

- Studentisches Gesundheitsmanagement der PH „PHeel Good“ unter Leitung von Chiara Dold
- Infos unter <https://www.ph-heidelberg.de/pheelgood/pheel-good-das-studentische-gesundheitsmanagement-sgm-der-ph-heidelberg> oder per Instagram





Team PHeelGood
Chiara & Hannah

Wir sind euer
Studentisches Gesundheitsmanagement



Bewegung im Hochschulalltag

Unsere Mission:
für den Wohlfühlfaktor im Hochschulalltag
zu sorgen und euch mit Infos und
Angeboten rund um ein gesundes Studium
zu unterstützen. Gemeinsam mit euch
wollen wir unsere Hochschule zu einem
Studienort machen, der gut tut.
Eure Ideen und Vorschläge sind
herzlich willkommen!



Gemeinschaft fördern &
zusammen mit dem StuPa die PH
studierendenfreundlich gestalten

MEHR VON UNS FINDET IHR HIER:

- Infos, News & Stories aus der PH Heidelberg gibt's im PHeelGood Podcast - auf iTunes & Spotify
- Immer alle Angebote & Aktionen im Blick haben:

 @pheelgood_sgm

www.ph-heidelberg.de/pheelgood



Gesunde Lernorte schaffen
(Seminarwiese, Keplerhof)



DAS GLEICHSTELLUNGSBÜRO

Raum 019 Altbau der PH
Stud.IP: Veranstaltung „Gleichstellungsbüro“
Facebook: „Studieren mit Kind“
Instagram: phhd_gleichstellung
Mail: gleichst@ph-heidelberg.de
Telefon: 06221 477-232



Während der Vorlesungszeit sind wir telefonisch oder persönlich im Gleichstellungsbüro erreichbar. Außerhalb der Sprechstundenzeit sind wir jederzeit per Mail erreichbar. Unsere Öffnungszeiten findest du auf der Homepage des Gleichstellungsbüros.

www.ph-heidelberg.de/gleichstellung-und-diversitaet

THEMEN IN DER BERATUNG

- Studieren mit Kind(ern)
- Studieren mit Pflegeaufgaben
- Gendergerechtigkeit
- trans* Beratung
- Sexualisierte Gewalt
- Betroffenheit von Benachteiligung
- Karriereförderung von Nachwuchswissenschaftlerinnen*
- Verbesserung der Studienbedingungen in unterschiedlichen Lebenssituationen

WEITERE RÄUME

- Altbau 022A: Raum der Stille, Sanitätsraum mit Wickelkommode
- Hörsaalgebäude im Neuenheimer Feld 561/562
Raum „Vorbereitung“: Wickelkommode
- Neubau B316b: Ruheraum (PCB-Belastung! Schwangeren/Stillenden wird von der Nutzung des Raums abgeraten)

ANGEBOTE

- Altbau 019 Ruheraum
 - für Stillende/Schwangere
 - für Studierende mit Kind(ern)
 - für Studierende mit chronischen Erkrankungen

Ausstattung:

- Sofa, Sessel, Krankenliege
- Wickelkommode, Hochstuhl, Kindertisch
- Wasserkocher, Kaffeemaschine, Mikrowelle, Flaschenwärmer
- Spielsachen

VERANSTALTUNGEN

- Eltern-Kind Vernetzungstreffen mehrmals im Semester
 - Queerer Treff mehrmals im Semester
 - Regelmäßige Fortbildung zum Thema Prävention von sexuellem Missbrauch
- Einladungen zu diesen und weiteren Veranstaltungen über Stud.IP („Gleichstellungsbüro“)

Wir beraten Dich gerne und versuchen, Dir einen sicheren Ort für Fragen und Anliegen zu schaffen. Herzliche Grüße und einen guten Start ins Studium!

Dein Team des Gleichstellungsbüros

#MeinePHHD



Liebe Erstis,

folgt der PH Heidelberg auf
Instagram, Twitter & Mastodon:
Unter @phheidelberg findet ihr
Eindrücke aus Studium,
Forschung und Hochschulalltag.

Wir wünschen euch einen
erfolgreichen Start ins Studium!

Euer Social-Media-Team



@phheidelberg

Kontakt: Lisa Paulsen

- Sprechstunde: nach Vereinbarung
- E-Mail: paulsen@ph-heidelberg.de
- Tel. 06221.477.576
- Raum: A 405

Kontakt: Lea Benz

- Sprechstunde: nach Vereinbarung
- E-Mail: lea.benz@ph-heidelberg.de
- Tel. 06221.477.424
- Raum: A 409