

Tierpräparate

in alphabetischer Reihenfolge



Blindschleiche



Dachs



Eichelhäher



Zwei Eichhörnchen



Feldhase



Fuchs



Grünspecht



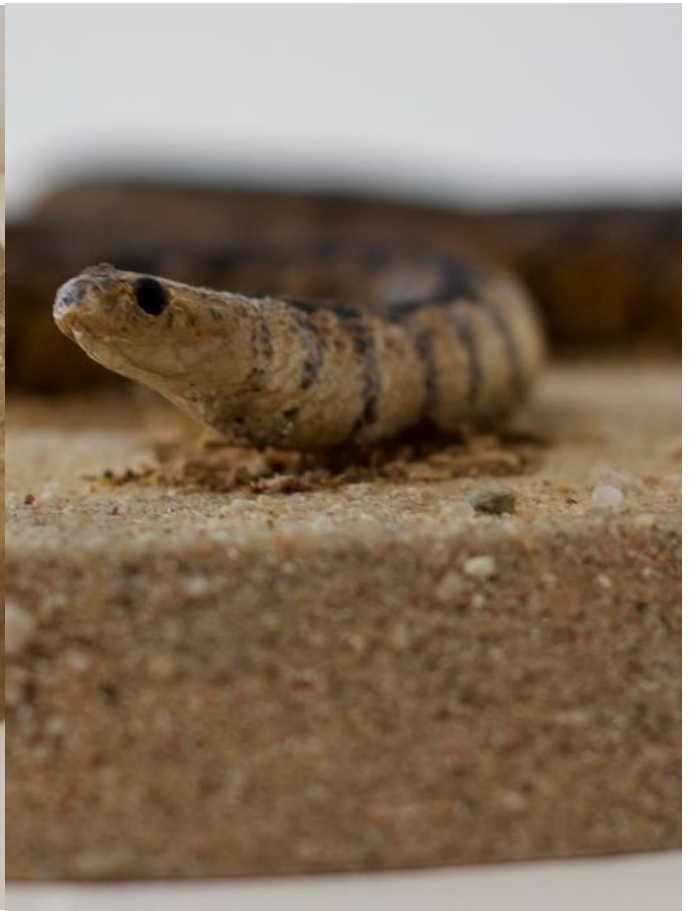
Hamster



Zwei Igel



Kaninchen



Kreuzotter



Lachmöwe



Maulwurf



Rabenkrähe



Ringelnatter



Siebenschläfer





Steinmarder



Stockente



Turmfalke



Wiesel