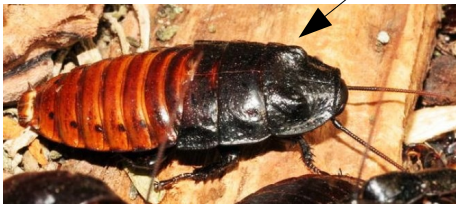


## Madagaskar-Fauchschabe *Gromphadorrhina portentosa*



<http://www.schaben-spinnen.de/Data/Articles/portentosa%20neu1.jpg>

die Männchen haben am Halsschild 2 Höcker



[http://www.futtermiere24.de/xtcommerce/images/product\\_images/popup\\_images/2062\\_0.jpg](http://www.futtermiere24.de/xtcommerce/images/product_images/popup_images/2062_0.jpg)



8cm

**Herkunft:** Madagaskar (Küstenregionen)

**Lebensraum:** Trockenwald – an Bäumen und Sträuchern, im Unterholz und Laub

**Lebensweise:** nachtaktiv und im Halbdunkel aktiv

**Körpergröße:** ♀ 8cm, ♂ 5cm

**Besonderheit:** bei Bedrohung pressen sie Luft durch die Tracheen des Hinterleibs. Dadurch entsteht ein fauchendes Geräusch. Daher der Name Fauchschabe.

### Aussehen:

Die Madagaskar-Fauchschaben sind braun bis schwarz und können bis zu 8cm groß werden. Ihr Körper ist flach und man sieht deutlich die einzelnen Segmente. Anders als die meisten Insekten besitzt sie keine Flügel. Die Männchen sind deutlich kleiner als die Weibchen und haben zwei hornartige Höcker auf dem Halsschild.

### Haltung:

Temperatur: 25-30°C

Luftfeuchtigkeit: 40-70%

Fauchschaben sind in ihrer Haltung recht anspruchslos. Man kann sie zum Beispiel in einem Glasterrarium oder einer Kunststoffbox mit Deckel halten.

! Wichtig ist aber, dass der Behälter dicht schließt, da **diese Tiere auch an Glas hoch klettern können.**

Der Bodengrund sollte mindestens 5cm hoch sein. Dafür sind feuchte Erde oder auch Holzspäne (Einstreu) möglich. Der Vorteil von trockener Einstreu ist, dass die Schaben nicht so leicht von Milben befallen werden wie in feuchter Umgebung. Als Einrichtung brauchen Schaben Versteckmöglichkeiten (Rinde, Eierkartons) und Kletteräste.

### Fortpflanzung:

Die Weibchen tragen die Eier in einem Brutsack im Körper. Nach ca. 2 Monaten schlüpfen 30-40 Larven. Die Lebenserwartung der erwachsenen Schaben ist etwa 3 Jahre.



**Futter:** Salat, Gemüse, Obst, Haferflocken, Trockenfutter für Katzen o. ähnliches