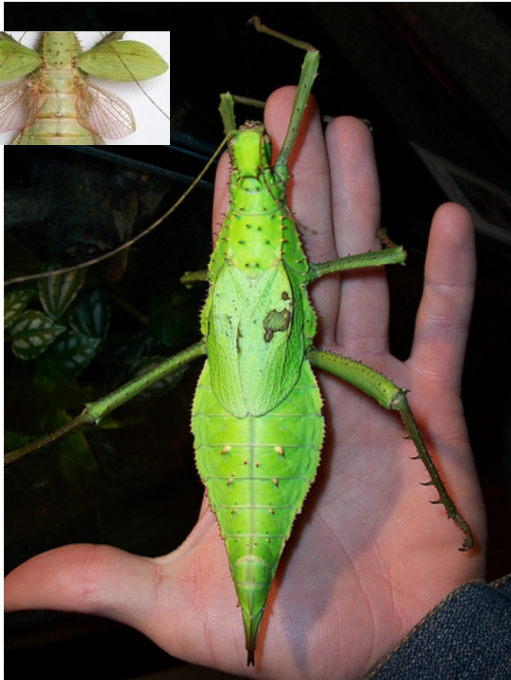


Malaiische Riesengespenstschrecke

Heteropteryx dilatata (PARKINSON)



http://farm1.static.flickr.com/48/144739192_5ff8dfe50a.jpg
http://www.phasmatodea.com/image/image_gallery?uuiid=f8408761-08b9-40ff-b5eb-091b99b188d8&groupid=10128&t=1234359154058



Herkunft: Malaysia, Süd-Thailand

Körpergröße: ♀ 15-17 cm, ♂ 8-12 cm

Lebensweise: dämmerungs- und nachtaktiv;
leben auf Bäumen & Sträuchern

Besonderheit: mit einem Gewicht von 30-40g
(max. 70g) ist sie die schwerste
Gespenstschrecke

17cm

Aussehen:

Die Körperfarbe der **Weibchen** ist grasgrün, gelblich, orange oder braun. Der Hinterleib ist blattartig verbreitert und hat am Ende einen Legebohrer, mit dem sie die Eier in den Boden legen. Ihre Vorderflügel liegen am Rücken an und haben die gleiche Farbe wie der Körper. Sie verdecken die darunterliegenden kleinen rötlichen Hinterflügel. Fliegen können die Weibchen allerdings nicht. Auf ihrem ganzen Körper haben sie kleine Dornen. Die **Männchen** sind deutlich kleiner und braun-grau gefärbt. Sie besitzen voll ausgebildete Flügel. Diese sind ebenfalls braun und hell gemustert. Bei Gefahr stellen sie die Flügel auf und lassen sich von ihrem Ast auf den Boden fallen.

Haltung:

Temperatur: 25-30°C

Luftfeuchtigkeit: 70-80%

Da die Tiere sehr groß werden, muss auch das Terrarium in dem sie leben recht groß sein. Zwei mit Naturkork verkleidete Seitenwände und Äste ermöglichen es den Tieren zu klettern.

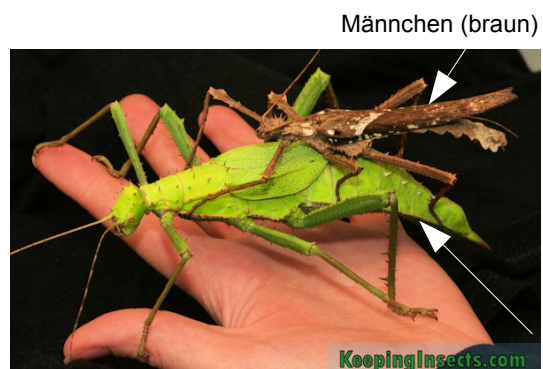
Ein Wärme spendendes Oberlicht kann für eine Temperatur von über 25°C sorgen. Mit zunehmender Temperatur steigt der Feuchtigkeitsbedarf, daher muss die Einrichtung regelmäßig mit Wasser besprüht werden. Auch ein mit Wasser gefüllter Teller, der als Tränke dient, wird sehr gerne aufgesucht. Der Boden sollte mit einer 5cm dicken Schicht Erde bedeckt sein, in die die Weibchen ihre Eier ablegen. Ausgewachsene Weibchen sollte man zum Schutz gegebenenfalls mit Arbeitshandschuhen anfassen.

Fortpflanzung:

Die Larven schlüpfen nach 7-10 Monaten. Nach einem weiteren Jahr sind sie ausgewachsen. Die Lebensdauer der adulten Tiere beträgt 6-12 Monate. Bei hohen Temperaturen (28°C) leben die Tiere etwas kürzer, legen aber mehr Eier.



Futter: Brombeerblätter & andere Rosengewächse, Eiche, Buche



<http://www.keepinginsects.com/images/heteropteryxdilatatapair.jpg>

Weibchen
(grün)