

Wie bringt man ein Lämpchen zum Leuchten?

1. Du bekommst eine Batterie, ein Lämpchen und ein Stück Metalldraht.

Bringe damit das Lämpchen zum Leuchten.

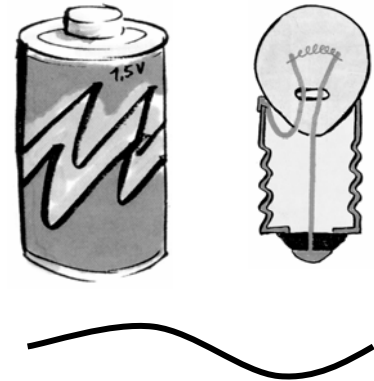
Es gibt verschiedene Möglichkeiten!



2. Schreibe auf (in dein Heft), welche Bedingungen notwendig erfüllt sein müssen, damit das Lämpchen leuchtet.

3. Zeichne einen Schaltplan der Anordnung in dein Heft.
Die Schaltzeichen findest du unten auf diesem Blatt.

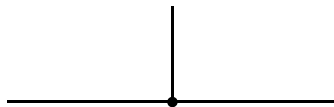
4. Zeichne den Weg der Elektrizität durch die Schaltung mit Rot in den Schaltplan ein.



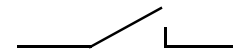
Schaltzeichen



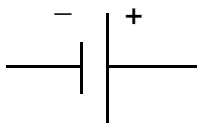
Leitung



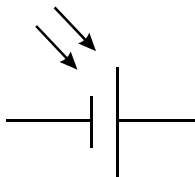
Leitungsverzweigung



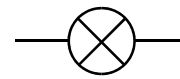
Schalter (geöffnet)



Batterie, Generator,
Dynamo, Netzgerät



Solarzelle



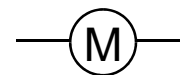
Glühbirne



Amperemeter



Voltmeter



Motor