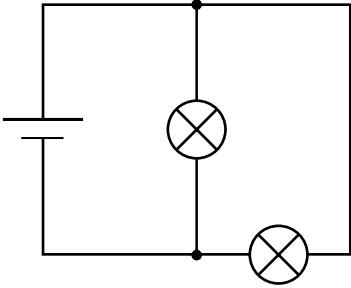


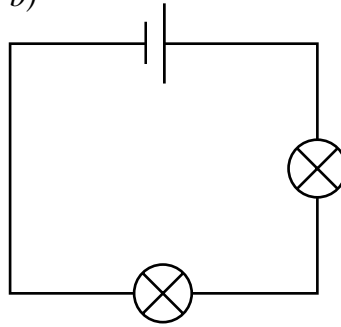
Übungsblatt 5: Einfache und knifflige Schaltungen

In jeder der folgenden Schaltungen sollen alle Lampen gleich beschaffen sein. Kennzeichne die Lampen in einer Schaltung, die am hellsten leuchten, mit einer "1". Lampen, die am zweithellsten leuchten, erhalten eine "2" usw. und Lampen, die gar nicht leuchten, eine "0".

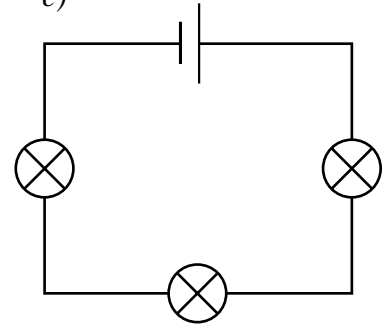
a)



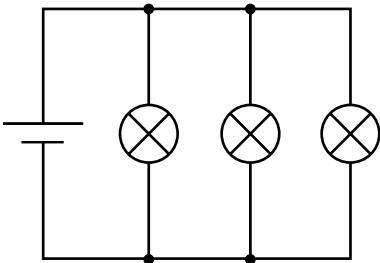
b)



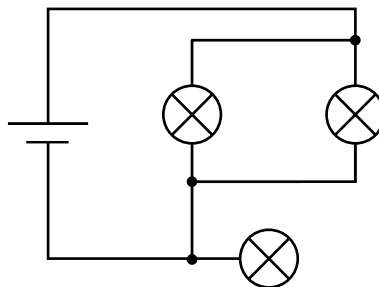
c)



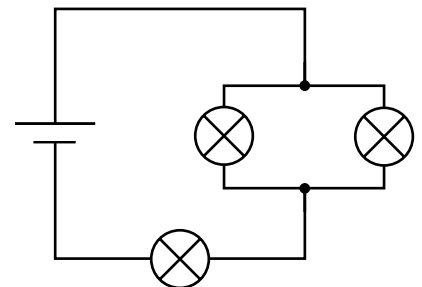
d)



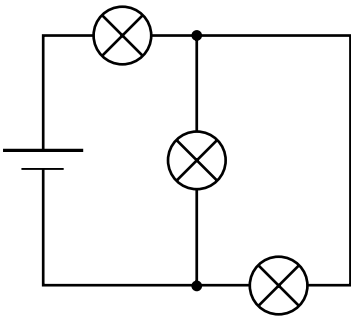
e)



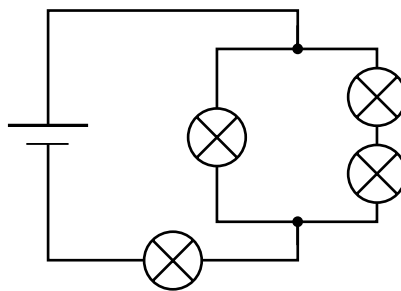
f)



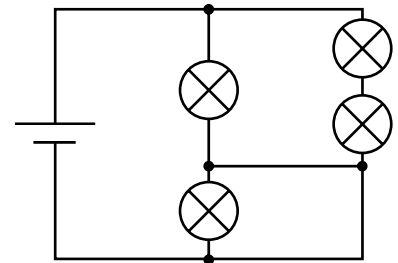
g)



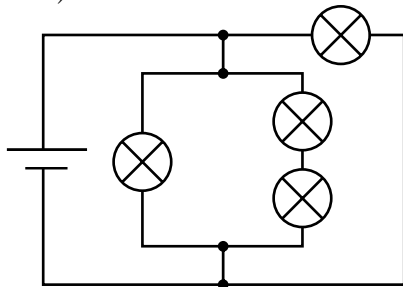
h)



i)



k)



- l) Ergänze den Schaltplan durch Schalter (und bei Bedarf durch Leitungen), sodass man die eine Lampe allein, die andere Lampe allein und beide Lampen zugleich ein- und ausschalten kann.

