



Für Bedarfe sensibilisieren

Tag der Vielfalt an der Pädagogischen Hochschule



Projekt SHUFFLE

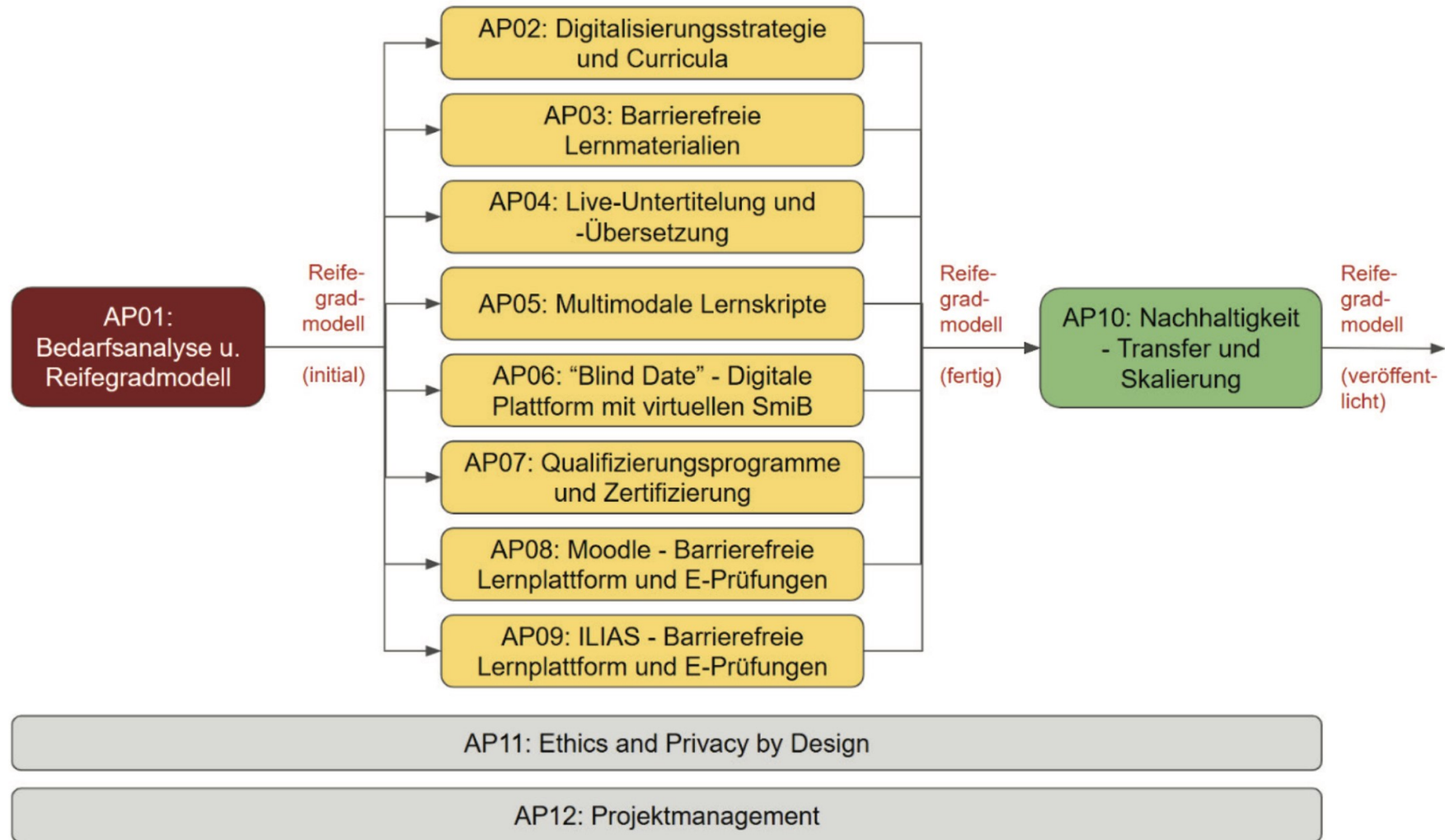
Hochschul-Initiative digitale Barrierefreiheit für Alle

- Projektlaufzeit: 08.2021 bis 07.2024
- 4 Projektpartner:
 - Hochschule der Medien in Stuttgart
 - Universität Bielefeld
 - Pädagogische Hochschule Freiburg
 - Pädagogische Hochschule Heidelberg
- Gefördert durch: Stiftung Innovation in der Hochschullehre
- Team Heidelberg: Prof. Dr. Johannes Hennies, Prof. Dr. Markus Lang, Frank Laemers, Dr. Barbara Bogner, Dr. Anja Gutjahr, Ann-Katrin Böhm, Lena-Sophie Klaus, Lena Stoeppler, Hannah Lemminger

Zielsetzung von SHUFFLE

- Das SHUFFLE-Projekt möchte eine **chancengerechte Teilhabe** an digitaler Lehre für Studierende mit individuellen Bedarfen erreichen
- SHUFFLE möchte ein **Bewusstsein, Grundkenntnisse und praktische Umsetzungskompetenz** für digitale Barrierefreiheit bei Lehrenden und Studierenden an deutschen Universitäten und Hochschulen fördern

Projekt SHUFFLE – Die Arbeitspakete

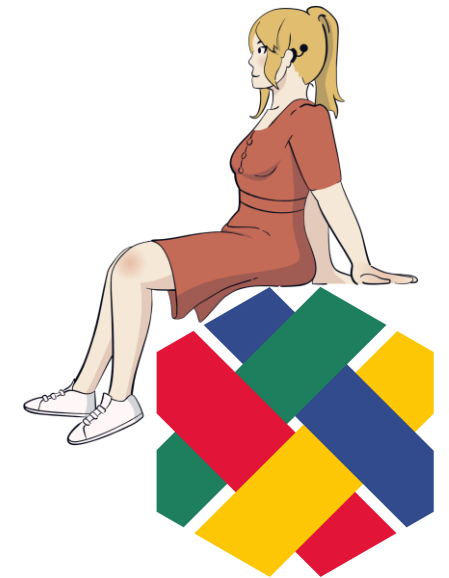


Was wir Ihnen heute gerne
zeigen möchten...



BlindDate

Eine digitale Begegnungsplattform
mit virtuellen Studierenden



Was wollen wir mit "BlindDate" erreichen? - Ziele

- **Bewusstsein** fördern für die Bedürfnisse von Studierenden mit Beeinträchtigungen
- Barrieren im Studienalltag aufzeigen
- Wissen zu Adaption**sstrategien** und Assistive Technologien vermitteln
- **Handlungskompetenz** für die Adaption der eigenen Lehre ermöglichen

Das ist uns ganz wichtig...

Der Fokus liegt bei den "virtuellen Studierenden" nicht auf den Arten von Behinderungen, sondern auf den Bereichen und Situationen, in denen sie Einschränkungen und Barrieren erleben.

Dafür nutzen wir die Methode der Erstellung einer "Persona"

Eine Definition von "Persona"

"Die Erstellung von Personas ist ein Weg, um die Ergebnisse der **Beobachtung/Erforschung** von Menschen **abzubilden**, zusammenzufassen und zu kommunizieren.

Eine Persona wird als spezifische Person dargestellt, es handelt sich dabei aber nicht um ein tatsächliches Individuum. Vielmehr wurde **sie aus Beobachtungen vieler Menschen heraus erstellt.**"

(Quelle: Quelle: <https://www.mvdn.de/personas>)



Die Grundlagen der Personas auf BlindDate

- Design - Thinking / Persona – Workshop
- Quantitative Bedarfsanalyse (Fragebogen)
- Qualitative Bedarfsanalyse (Interviews)
- Zusätzliche (informelle) Interviews und Erfahrungsberichte
- Feedback-Loops mit Studierenden



Wir denken uns die Persona nicht aus – Sie sind ein Zusammenführen der realen Erfahrungen von Studierenden in einer "Person"

Bedarfserhebung – quantitative & qualitative Befragung

Studierende:

- Fragebogen an vier Standorten mit n= 695
- Qualitative Interviews mit Studierenden mit unterschiedlichen Beeinträchtigungen

Lehrende:

- Fragebogen an vier Standorten mit n=179
- Qualitative Interviews mit Lehrenden und Leitenden

Die Zielgruppe - Lehrende

"Ich würde so gerne, aber ich habe einfach keine Zeit!"

"Ich versuche meine Lehre barrierefrei zu gestalten. Es fühlt sich leider so an, als wäre ich die Einzige"

"Wieso kommen die Studierenden denn dann nicht auf mich zu, wenn sie etwas brauchen?"

"Ich habe gar keine Studierenden mit individuellen Bedarfen in meinen Kursen sitzen."

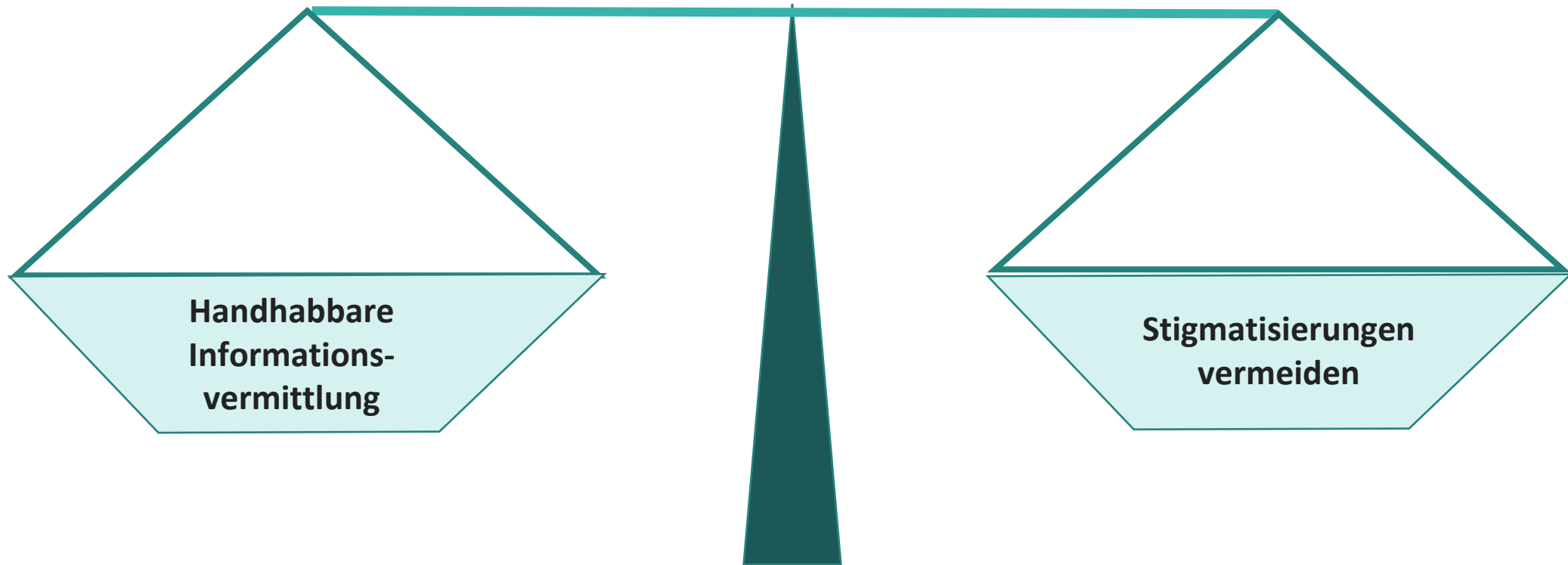
"Ich weiß gar nicht, wo ich da anfangen soll – Barrierefreiheit erscheint wie ein Fass ohne Boden."

Wie können Lehrende unterstützt werden, sich mit Barrierefreiheit in ihrer Lehre auseinanderzusetzen?

- BlindDate ist keine rein text-basierte Info-Website
- "Virtuelle Begegnung" steht im Vordergrund
- Relevanz aufzeigen: Zahlen, Fakten und Statistiken
- Simulationen: Hineinversetzen in Studienalltag mit Barrieren
- Aufzeigen, dass kleine Änderungen vielen verschiedenen Studierenden helfen können.

"Alle Menschen mit einer Sehbehinderung nutzen einen Screenreader..."

Wir müssen die Balance finden zwischen...



Herausforderungen und Gedanken

- Handhabbare Informationsvermittlung vs. Stigmatisierung
- Bedarfe der Zielgruppe Lehrende vs. (indirekte) Zielgruppe Studierende
- Design der Plattform: Interaktive Elemente vs. kompakte Informationen
- Verwendung von Begrifflichkeiten (z.B. Behinderung/ Beeinträchtigung)
- Authentizität der Persona
- Nutzung von BlindDate ersetzt keine reale Interaktion!



Die Elemente auf BlindDate (1)

Eine Hochschule für alle

Auf BlindDate geben Ihnen Studierende mit Beeinträchtigungen einen Einblick in ihren Studienalltag. Konkrete Handlungsempfehlungen helfen Ihnen, Barrieren in der eigenen Lehre abzubauen.

Lernen Sie jetzt die Studierenden kennen:

Alle Namen anzeigen



Die Elemente auf BlindDate (2)

Tipps zur Unterstützung

Hier ist eine Auflistung von schnellen und einfachen Tipps, wie Sie Gabriel und viele weitere Menschen unterstützen können.

Ich informiere mich über digitale Barrierefreiheit

Ich stelle meine Lernmaterialien und Foliensätze vorab und digital zur Verfügung

Ich verwende das Mehrsinne-Prinzip, sodass alle Materialien über unterschiedliche Sinne erfahrbar sind. Ein Text kann gelesen oder



Über mich

Alter	27 Jahre
Studium	Soziale Arbeit im Master
Hobbys	Klavier spielen, Podcast hören, Freunde treffen

Gabriel, 27

Grüner Star (Glaukom) >

Tipps zur Unterstützung >

Maxi Hannah

„Hallo, ich bin Gabriel. Ich bin 27 Jahre alt und studiere Soziale Arbeit im Master. Seit zwei Jahren lebe ich alleine in einer Wohnung mit meinem Kater Henry. Ich spiele Klavier und übe dafür auch regelmäßig. Und wenn ich gerade keine True-Crime Podcasts höre oder Henry füttere, dann treffe ich mich mit meinen Freunden. Nachdem ich in der Grundschule Probleme bekommen habe. Dinae in meinem Gesichtsfeld, die nicht direkt

„Habe ich die Vorlesungsunterlagen bereits vor der Vorlesung, kann ich sie im Vorfeld für mich anpassen und der Veranstaltung dann besser folgen. Außerdem kann ich dann selbst entscheiden, wo ich mich mit meinen Freunden und Freundinnen hinsetzen möchte. Ich muss dann nicht in der ersten Reihe sitzen, um etwas erkennen zu können.“



„Es gibt ein paar Kniffe, die man bei der Erstellung von Dokumenten beachten kann, die nicht lange dauern und mir das Arbeiten damit extrem erleichtern. Dokumente immer wieder selbst bearbeiten zu müssen oder von meiner Assistenz umwandeln zu lassen, kostet Zeit und Nerven.“

Freunde"-Persona

Die Elemente auf BlindDate (3)

Eine Woche im Leben von Hannah

Hannah befindet sich im zweiten Jahr ihres Lehramt Mathematik Studiums in Dortmund. Dies ist die zweite Woche des WS22 und Hannah hat eine volle Auslastung von 5 Kursen.

Mo	Di	Mi	Do	Fr
☹️ 10	☹️ 11	😊 12	☹️ 13	😊 14
Lineare Algebra	Gebärdensprachkurs	Tutorium	Praktikum	Gruppenprojekt

Interaktive Elemente

Allgemeine Textpassagen

Technologien und Strategien

Hörgeräte

Bei einigen Hörbeeinträchtigungen können Hörgeräte eingesetzt werden. Diese verstärken Schallwellen und lenken sie ins Innenohr.



Cochlea-Implantat (CI)

Bei bestimmten Hörbeeinträchtigungen (z.B. einer Innenohrschwerhörigkeit) und wenn der Hörnerv und die Hörbahn intakt sind, kann ein [Cochlea-Implantat \(CI\)](#)



Wenn Sie gleich auf "BlindDate" vorbeischaun, können Sie...

...**Gabriel** oder **Hannah** kennenlernen

...entweder im **Browser** oder auf Ihrem **mobilen Gerät** navigieren

...sich die **Sprechblasen** selbst durchlesen oder von Hannah und Gabriel vorlesen lassen

...**interaktive Elemente** – wie "Eine Woche im Studium von...", Checklisten oder Simulationen – ausprobieren

...die angeschlossenen **Umfragen** ausfüllen, um uns anonym Ihre Gedanken und Eindrücke mitzuteilen (dauert ca. 5 Minuten)

...mit uns ins **Gespräch** kommen und über Sensibilisierung für Barrierefreiheit diskutieren

Nehmen Sie sich jetzt gerne
10 Minuten Zeit, um auf "BlindDate" Hannah
oder Gabriel kennenzulernen...



www.barrierefreies-blinddate.de/personas/gabriel



www.barrierefreies-blinddate.de/personas/hannah

Diskussionsrunde

Wie kann für Barrieren im Studienalltag sensibilisiert werden?

In welchem Umfang kann und muss ich als Lehrperson auf die Bedarfe ALLER Studierenden eingehen?

Stereotyp versus allgemeine Sensibilisierung - muss man in Behinderungskategorien denken?



Weitere Informationen:

[Homepage SHUFFLE](#)

**Vielen Dank für die Aufmerksamkeit
und das Mitdenken!**